

TAKT UND RHYTHMUS

Wir fassen im Allgemeinen immer **drei**, **vier** oder **sechs** Noten zu einem **Takt** zusammen. Es können aber auch mehr oder weniger sein (z.B. 2, 5 oder 7).

Wir sprechen dann von einem **Dreier-**, **Vierer-** oder **Sechsertakt** (oder 2-er-, 5-er-, 7-er-Takt).

Nehmen wir doch mal **drei Viertelnoten** für einem **Takt**:

3
4

1 2 3

Dadurch, dass wir immer den 1. Ton einer Dreiergruppe betonen, erhalten wir einen **Dreiertakt**; einen **Dreiviertel-Takt**

Dasselbe können wir auch mit **vier Viertelnoten** machen und erhalten dann einen **Viertakt**; einen **Vierviertel-Takt**

4
4

1 2 3 4

Wenn wir nun **verschiedene Notenlängen** benutzen, erhalten wir einen **Rhythmus** im Dreiviertel- oder Vierviertel-Takt (oder eben in einem 2/4-, 5/4- bzw. 7/4-Takt). Alle Notenlängen zusammen, dürfen aber nur drei oder vier (oder eben ...) Zähler ergeben.

3
4

1 2 3 | 1 2 3 | 1 + 2 3 | 1 + 2 + 3

4
4

1 2 3 4 | 1 2 3 4 | 1 2 + 3 4 | 1 + 2 3 + 4

Nun haben wir bei der Gitarre aber meist **verschiedene Stimmen in einem System**; mindestens den **Bass** (tiefe Stimme) und den **Diskant** (die hohe Stimme). Um beide Stimmen getrennt darzustellen, bekommt der Bass die Notenhuse **nach unten** und der Diskant bekommt sie **nach oben** geschrieben.

Die Summe **aller Ereignisse** sieht nun so aus (auf einigen Zahlzeiten gibt es auch mal zwei Tone gleichzeitig):

Es konnen auch **drei** Stimmen sein, die zusammen erst den richtigen „groove“ ergeben: **Bass**, **Oberstimme** und eine **Mittelstimme***. Die bekommt den Hals dann dorthin, wo gerade am besten Platz ist.

** es gibt manchmal sogar zwei Mittelstimmen - noch mehr ware dann aber eine Ausnahme, weil kaum spielbar.*

erst auf **2** weiter, da die **Mittelstimme** eine **Viertelpause** hat

schon auf **1+** weiter, da die **Mittelstimme** nur eine **Achtelpause** hat

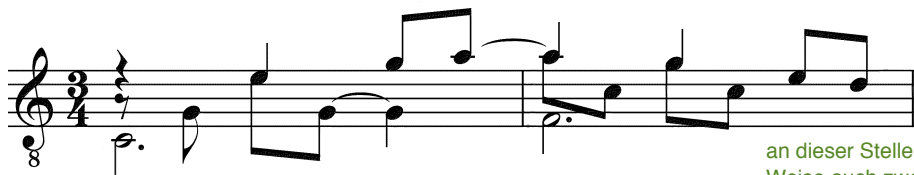
nach der **4** kommt nichts mehr

auch hier kommt nach der **4** nichts mehr

Hier nun ein paar „echte“ Beispiele.

Hier kann man auch sehen, dass manchmal einige Noten sowohl zu einer als auch zu einer anderen Stimme gehören können. Man erkennt dies daran, dass sich an einem Notenkopf dann zwei Hälse befinden (einer nach oben, der andere nach unten).

Oberstimme 1 + 2 + 3 + | 1 + 2 + 3 +



an dieser Stelle müssten in der Mittelstimme korrekter Weise auch zwei Hälse nach unten stehen oder aber eine Viertelpause - dies wird der Übersichtlichkeit wegen jedoch oft nicht gemacht. Man weiß es auch so.

Mittelstimme 1 + 2 + 3 + | 1 + 2 + (3 +)

Bass 1 + 2 + 3 + | 1 + 2 + 3 +



1 + 2 + 3 + 4 +

1 + 2 + 3 + 4 +

1 + 2 + 3 + 4 +

hier steht jetzt wirklich eine Pause - also ganz korrekt



1 + 2 + 3 + 4 +

1 + 2 + 3 + 4 +

1 + 2 + 3 + 4 +

Man hätte hier auf der 1 auch eine Achtelpause schreiben können. Das Klangergebnis wäre das gleiche.