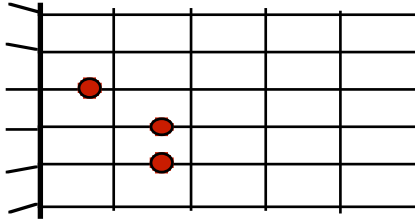


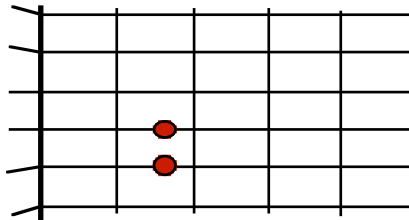
# Die Griffe nach der E-Struktur

© 2002 Reinhard W. Nachtwey / Musikerziehung, Gitarre & Klavier

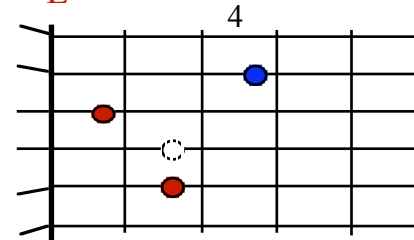
E-Dur



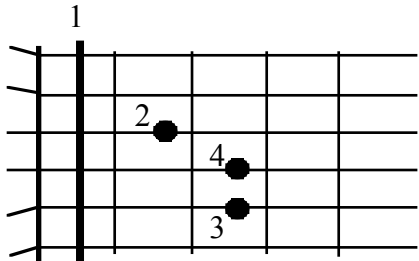
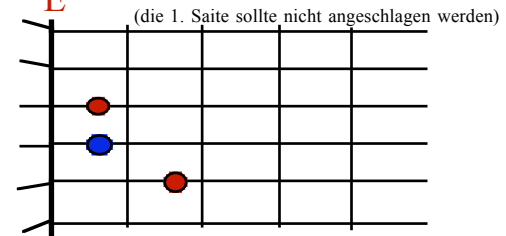
e-moll



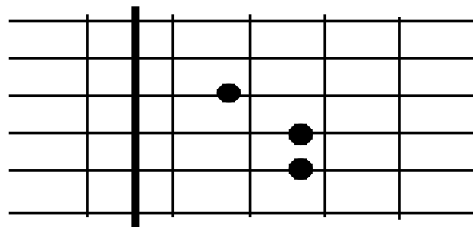
E<sup>7</sup>



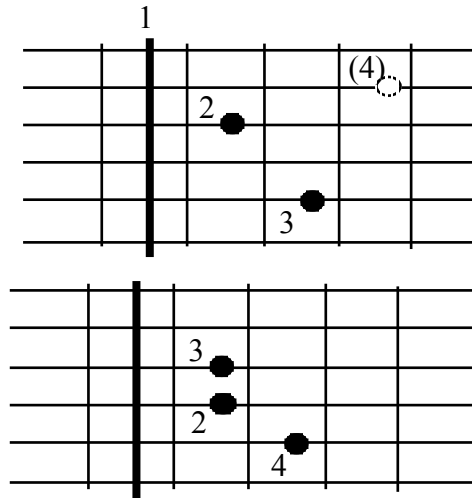
E<sup>maj7</sup>



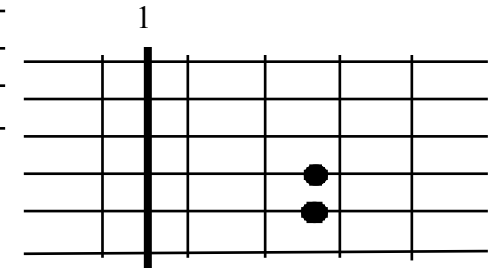
Barrée in:  
I.Lage F-Dur



Barrée in:  
II.Lage Fis-Dur / F#\*  
III.Lage G-Dur  
V.Lage A-Dur



dasselbe gilt für *moll* und <sup>-7</sup> und <sup>-maj7</sup>



In der englischen Musiksprache

\* - werden erhöhte Töne durch ein # gekennzeichnet (F# spricht: ef-scharp)

\*\* - ist unser H ein B und unser B ein B<sub>b</sub> (sprich: bi-flät)

VI.Lage B-Dur / B<sub>b</sub>\*\*

VII.Lage H-Dur / B

VIII.Lage C-Dur usw., den Grundton findest Du auf der 6. oder 1.Saite !